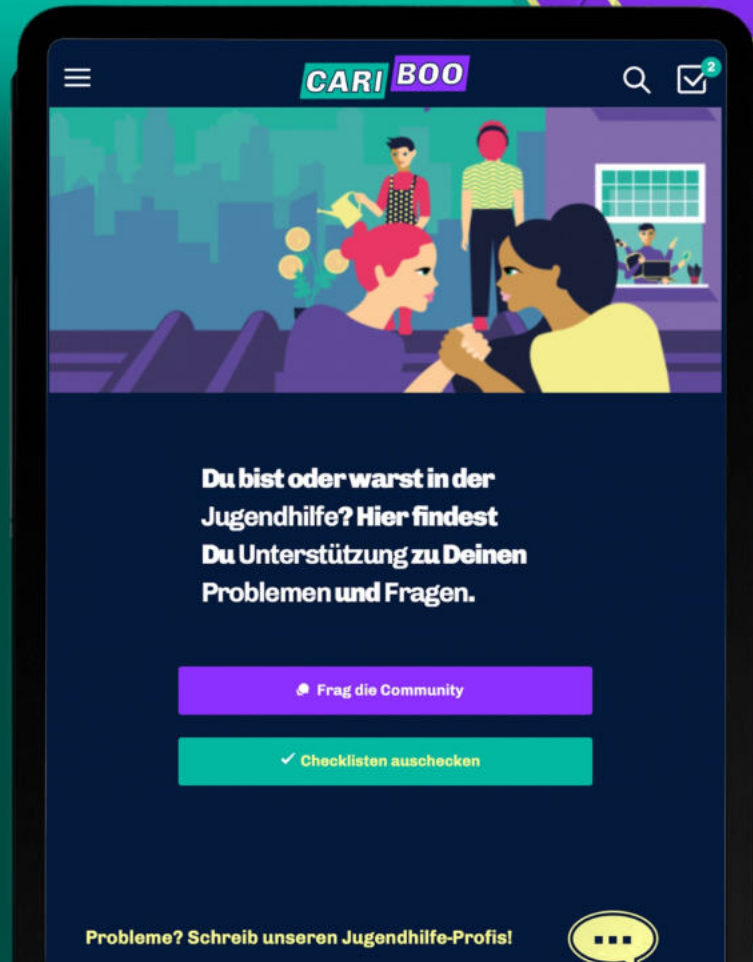


Jeder *Weg aus der Jugendhilfe* ist einzigartig - hier findest Du Unterstützung auf Augenhöhe.



Careleaver stärken - Fachkräfte entlasten

Eine kostenlose und digitale Erweiterung des Unterstützungsangebots der Jugendhilfe

05. Dezember 2023
Hannes Meinhardt
Lisa Murua

Careleaver statt »Heimkinder«



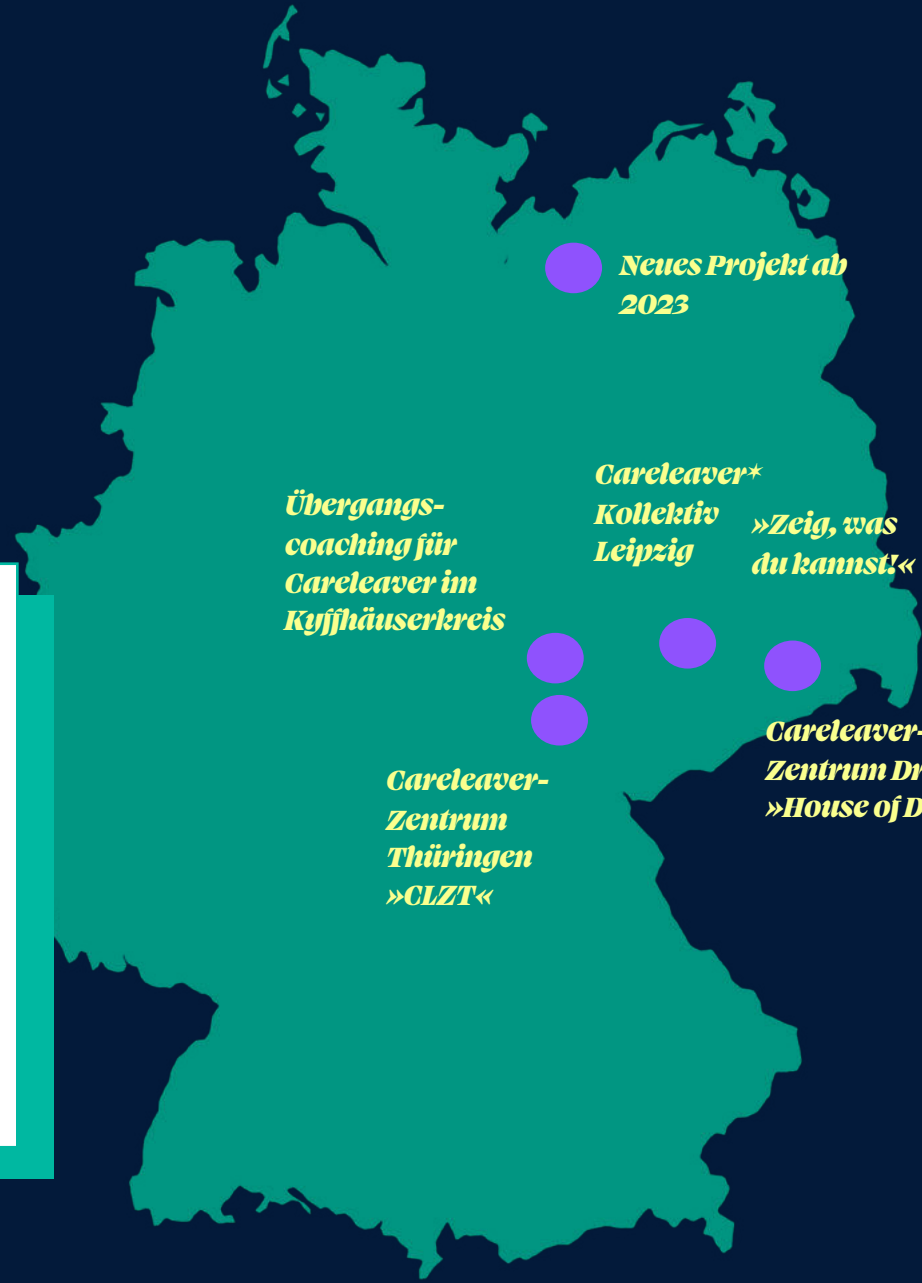
Die Bezeichnung »Heimkind« ist oft sehr klischeebehaftet. Zudem werden Menschen mit Heimerfahrung erwachsen und sind dann keine »Kinder« mehr. **Careleaver** stammt aus dem Englischen und bezeichnet jemanden, der den Betreuungsstatus verlässt – wörtlich: Fürsorge-Verlasser.

Es ist die Selbstbezeichnung von jungen Menschen, die einen Teil ihres Lebens in stationärer Jugendhilfe – in Heimen oder Pflegefamilien – verbracht haben und sich am Übergang in ein eigenständiges Leben befinden. Der Begriff umfasst auch Menschen, die diese Hilfesettings bereits verlassen haben.



Vielfalt ist unsere Stärke

Wir sind ein Zusammenschluss *verschiedener zivilgesellschaftlicher Organisationen*, die gemeinsam daran arbeiten, die Situation von Careleaver zu verbessern und durch unsere Projekte eine *kollektive positive Wirkung* im Themenfeld Leaving Care zu erzeugen.



bundesweit

- Careleaver Weltweit
- AWAKE Fellowship
- Cariboo
- Careleaver-Rat
- Careleaver-Festivals

Unsere Vision

Unsere Vision ist, dass Careleaver in einem Umfeld aufwachsen, in dem sie ihre Potentiale auf dem Weg in das Erwachsenenleben ausschöpfen können.

let's go!

Unsere Mission

Bessere Übergänge
für Careleaver in ein
eigenständiges
Leben.





Brückensteine Verbund als lernendes Netzwerk

AWAKE Fellowship

Wir bauen ein ideales Stipendium für Careleaver mit besonderem Engagement und Potenzialen auf, die als Botschafter*innen in eigener Sache auftreten wollen.



Brückensteine Careleaver*Festivals

Das Brückensteine Careleaver* Festival wird vom Projektverbund organisiert und umgesetzt. Das Festival ist eine Begegnungsplattform für alle Careleaver*, die wir mit unseren Aktivitäten erreichen und die sich in unseren Projekten engagieren.

CARIBOO

Die Cariboo App bietet ortsunabhängige, 24/7-Zugänglichkeit, um junge Careleaver in ihrer digitalen Lebenswelt zu unterstützen. Entwickelt als digitaler Service, nutzt sie Smartphones als effektive Plattform zur Bereitstellung von Hilfe und Orientierung.



Careleaver Weltweit



Unterstützt Careleaver in allen Aspekten von Auslandsaufenthalten. Vom Organisatorischen bis zur finanziellen Begleitung - eine ganzheitliche Unterstützung. Ziel: Ermöglichen gleicher Teilnahme an Auslandserfahrungen trotz hoher Hürden. Sensibilisierung von relevanten Akteuren für bessere Lösungen und Inklusion.

Hallo 😊

Haben Sie bereits
Erfahrungen mit
digitalen Unterstützungs-
Angeboten für die
Jugendhilfe gemacht?



Workshop - Schutzraum



Genießt die
Geschwindigkeit



notiert euer
Feedback leserlich



„Ja, und ...“
statt „Ja, aber ...“



„Seminar-Du“

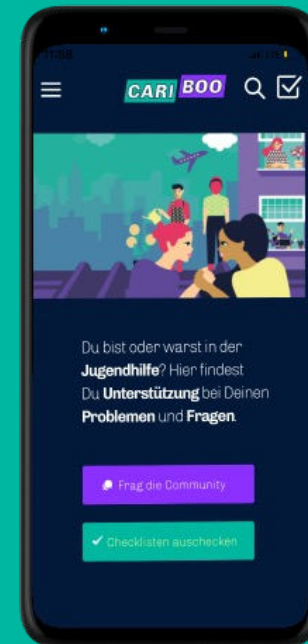
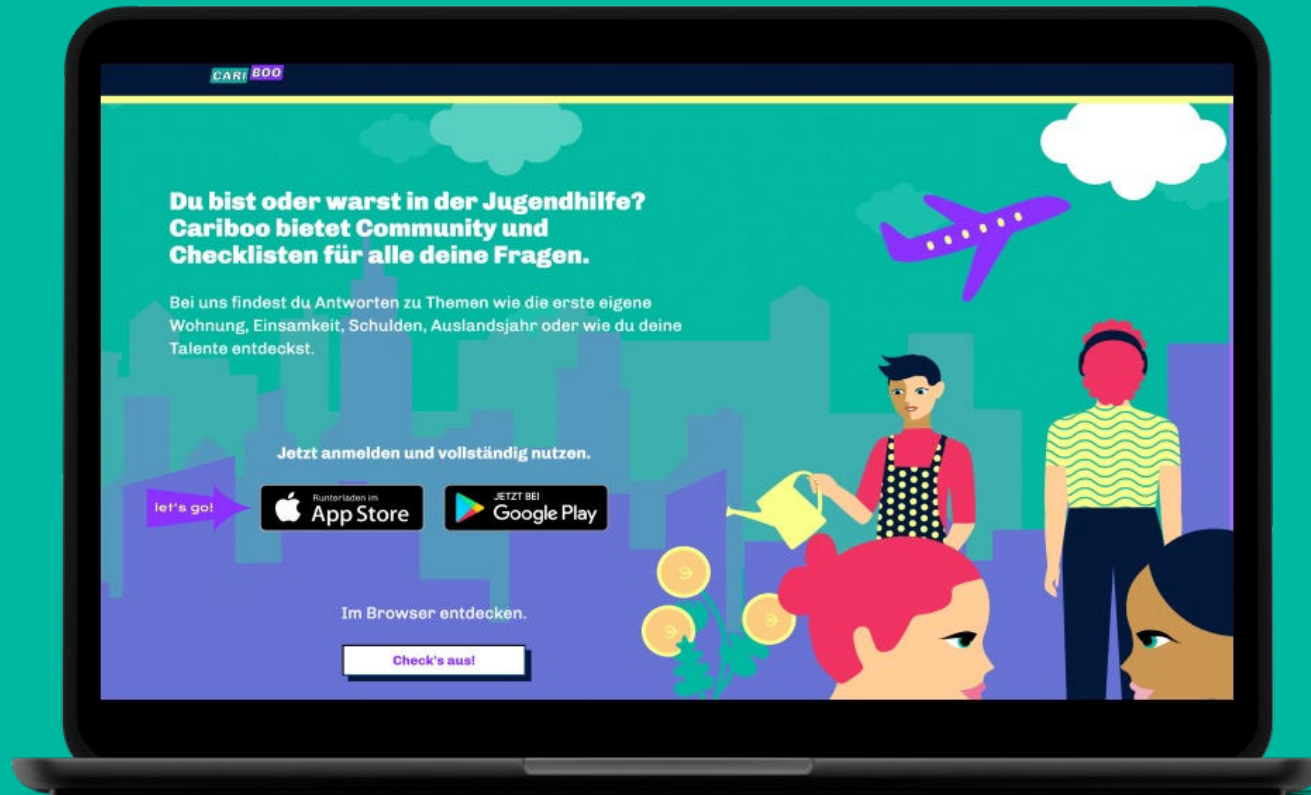


Offenheit



Traut Euch
zu fragen

Die App Cariboo

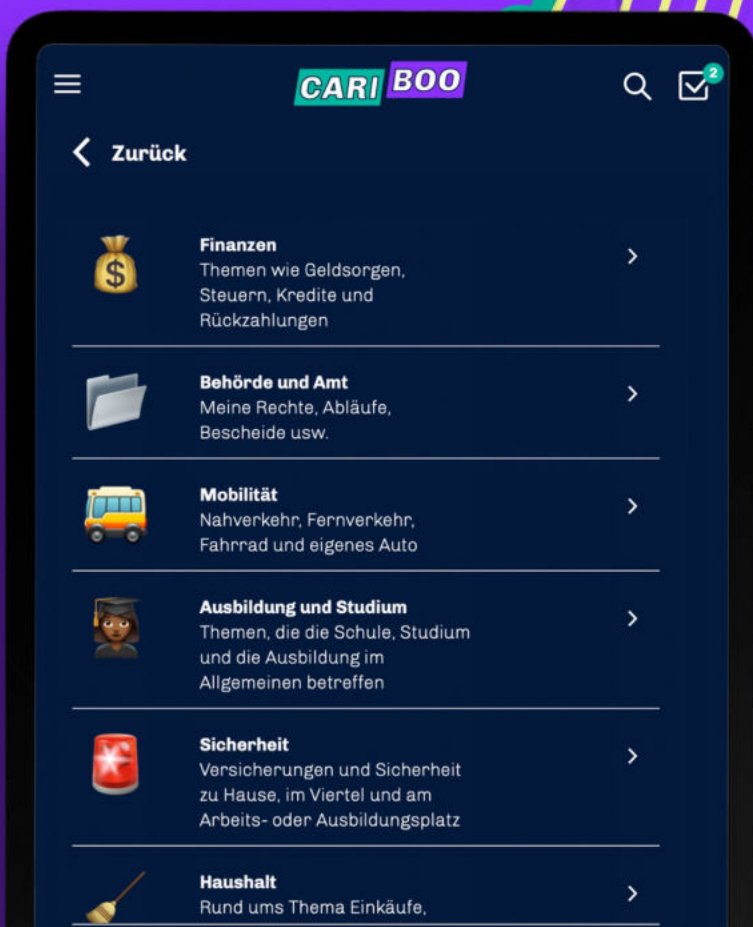
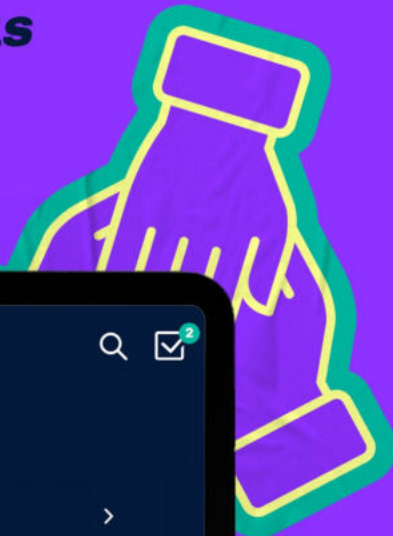


Partizipatives Entwickeln seit 2020

- basierend auf den Erkenntnissen aus den Interviews mit Careleavern und pädagogischen Fachkräften
- Aufbau einer sektorübergreifenden Zusammenarbeit zwischen IT, Wohlfahrtsverband, Behörden, Wissenschaft und Berufsverbänden der Jugendhilfe
- Benutzerzentrierte Entwicklung mit hoher Beteiligung durch Live-App-Tests.



**Tausch Dich im Forum
mit anderen
Careleavern aus
und helfst euch
auf Augenhöhe.**



Hilfe von Peers

In der Cariboo Community kannst du zu verschiedenen Themen Fragen stellen und von anderen Careleavern oder Expert*innen aus der Jugendhilfe Antworten bekommen. Nutze die Erfahrungen anderer und teile deine eigenen in einem moderierten Space.

Mehr unter
www.cariboo-online.de



Thema "Auszug und dann?"

Wohnungs-
suche

Behörde &
Papierkram

Finanzen

Mentale
Gesundheit

Ausbildung & Studium

Mobilität

Haushalt

Körperliche Gesundheit

Soziales Netz und Beziehungen

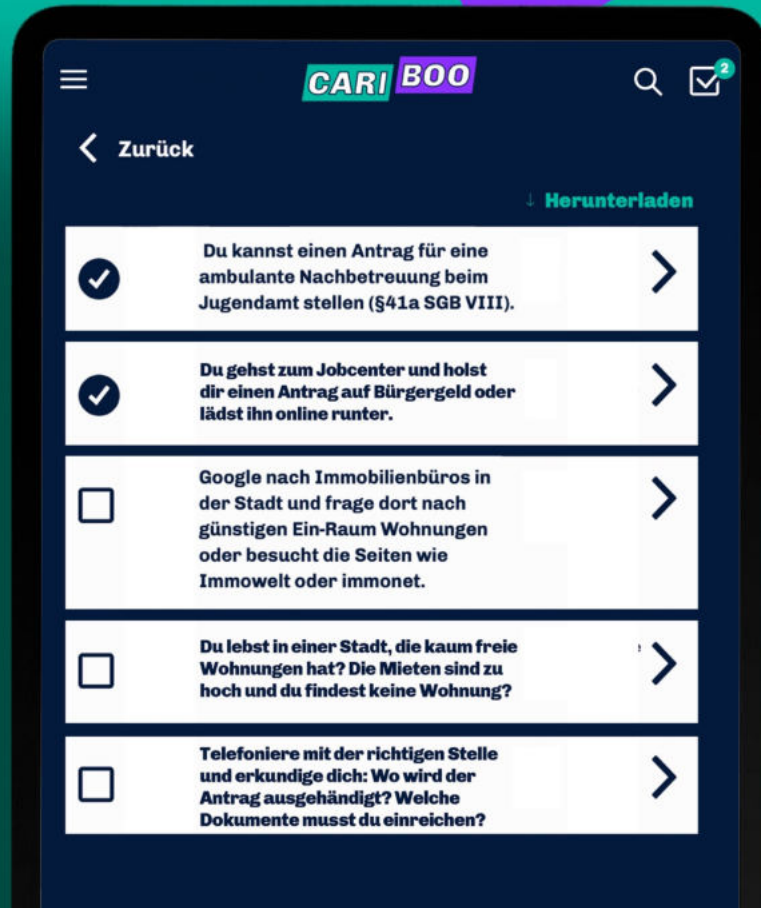
Gesundheit

Bewerbungen

Arbeitsleben

**Sicher durchs
Hilfegespräch -
mit den Cariboo
Checklisten.**

let's go!



Hilfe zur Selbsthilfe

Die Cariboo Checklisten wurden gemeinsam mit Fachkräften und Expert*innen aus der Jugendhilfe zusammengestellt um Jugendlichen Orientierung bei allen Themen rund um Leaving Care zu geben.

Mehr unter
www.cariboo-online.de



Rückblick: Pilotphase 10. Juni – 8. Juli 2022

Kernerkenntnisse

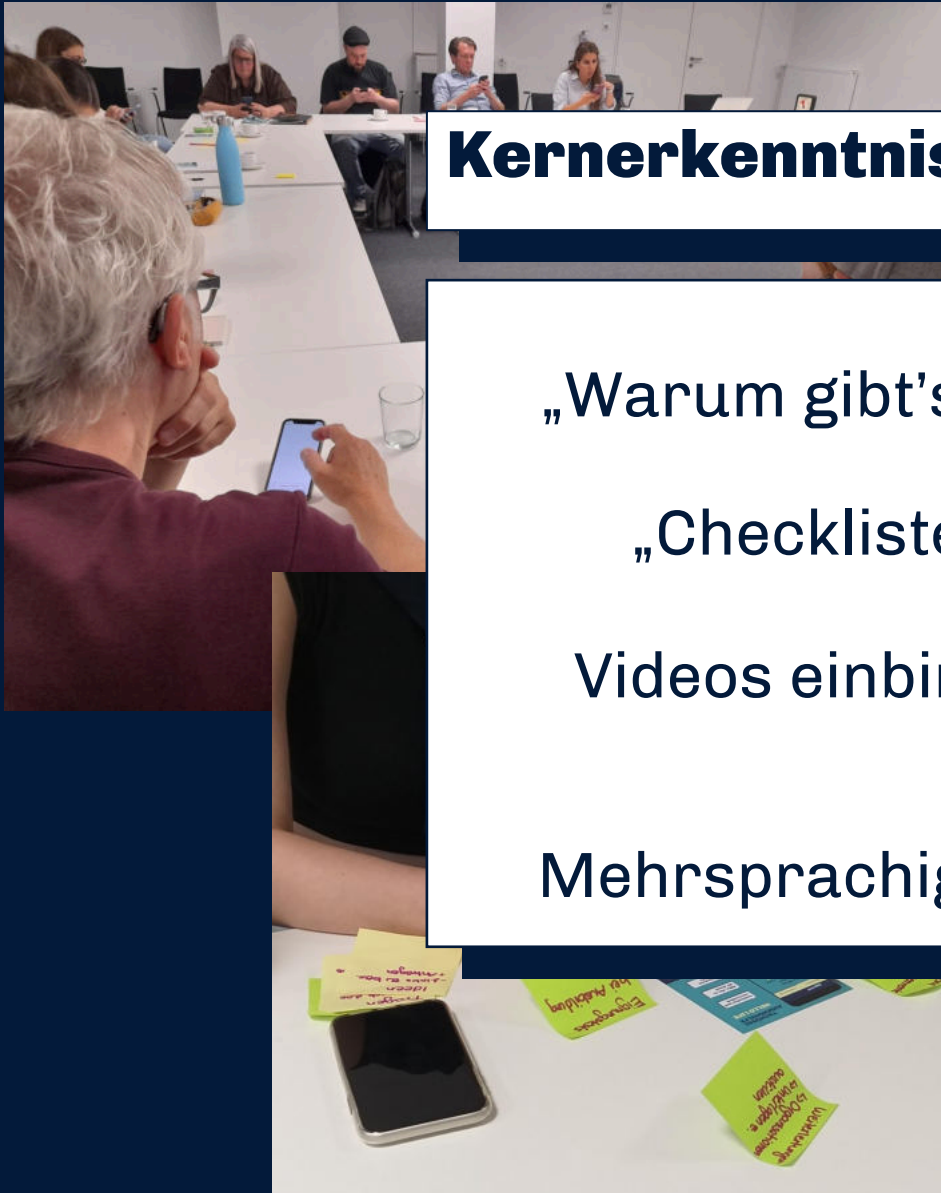
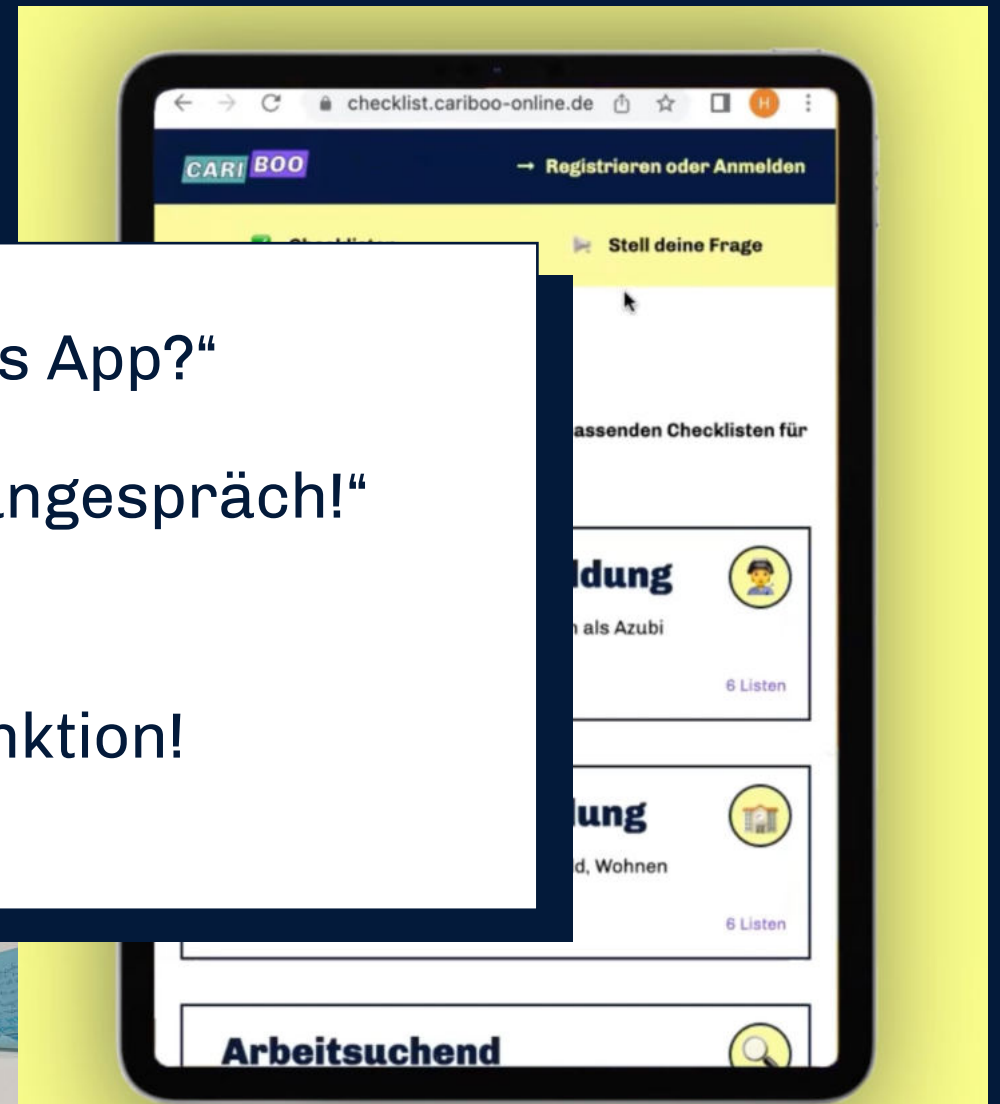
„Warum gibt's das nicht als App?“

„Checklisten zu Hilfeplangespräch!“

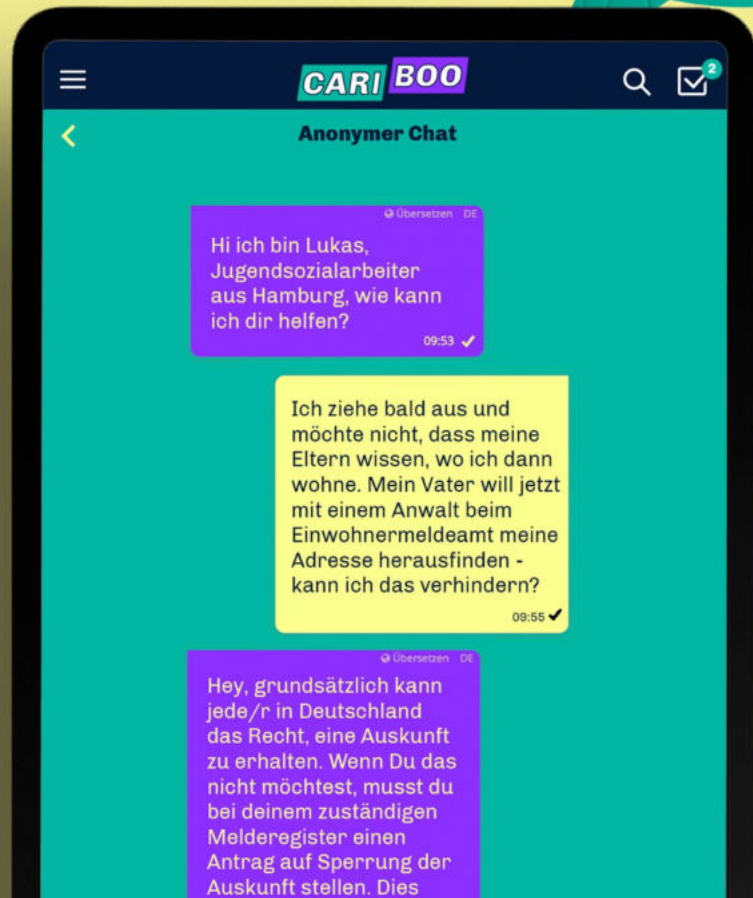
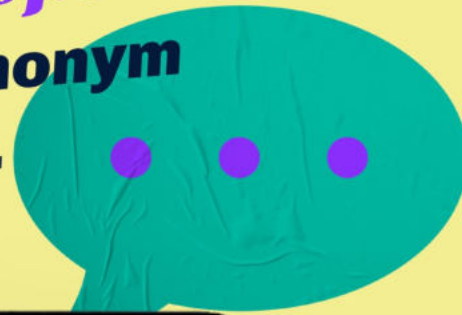
Videos einbinden

Suchfunktion!

Mehrsprachigkeit!



**Dein Chat mit
Jugendhilfe-Profis.
Vertraulich, anonym
und kostenlos.**



Hilfe von Profis

Du kommst nicht weiter oder hast Fragen, die du nicht der Community stellen möchtest? Dann kontaktiere anonym unseren Chat und erhalte Antworten von Jugendhilfe Profis

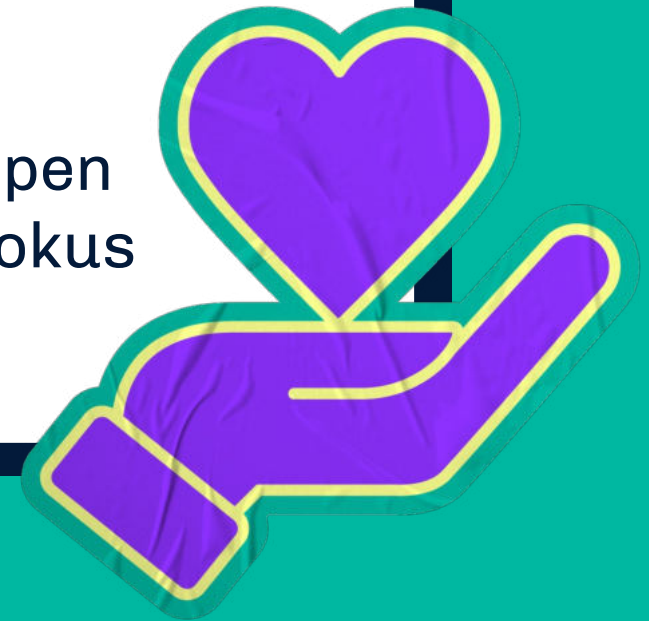
Mehr unter
www.cariboo-online.de



Für wen ist die App?

Klient*innen Gruppen:

- Deutschsprachig
- Start: ab 15 Jahren
- Stationäre Einrichtung, Pflegefamilien, Wohngruppen
- Verselbstständigung im Fokus



Jetzt seid Ihr dran

Gefällt mir 👍	Achtung !
Neue Ideen 👍	Fragen 👍



Schwächen / Risiken

**Inhalte bald veraltet
(SGB8-Reform) oder
zu unspezifisch**

**wird zu wenig
genutzt**

**Finanzierung für Betrieb
und Weiterentwicklung
nicht gesichert**



Chancen / Stärken

**neue Funktionen
(zB Videocontent)**

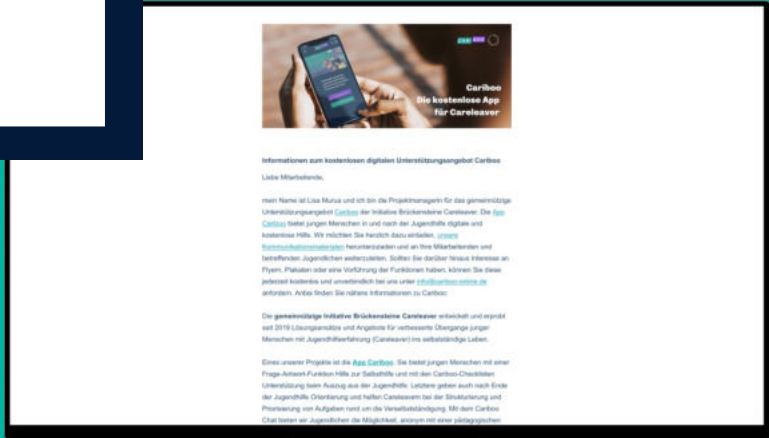
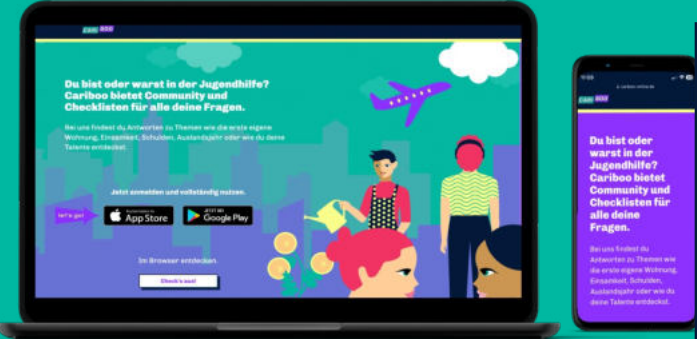
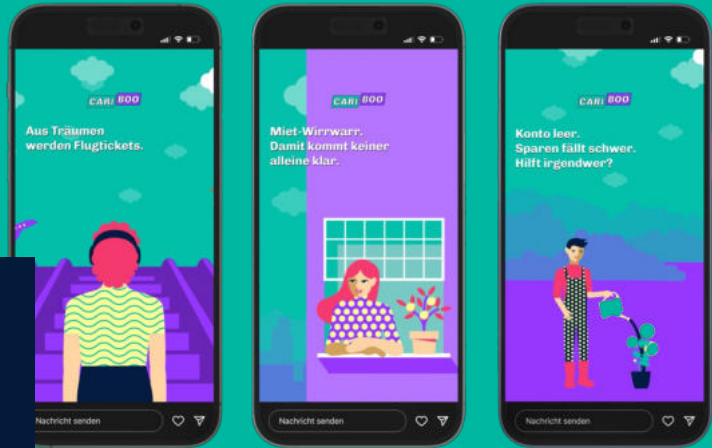
**Mehr-
sprachigkeit**

**Adaptieren für weitere
Zielgruppen**



Verbreitung der Cariboo App

- Social Media Kampagne
- E-Mail-Kampagne
- Versandaktion
- Suchmaschinen Kampagne



***Kostenlose Flyer bestellen,
Anfragen oder einfach
informiert bleiben?***

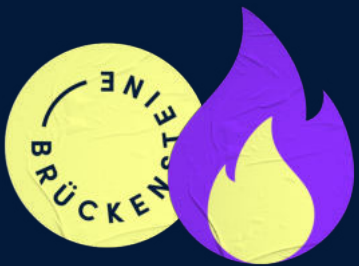


info@cariboo-online.de

***Danke für die
Aufmerksamkeit!***



***Her mit
Feedback & Fragen;)***





**LeavingCare.AI
meets Walhalla**

**Eine KI-
Anwendung für
Fachkräfte der
Jugendhilfe**

27. November 2023

Hannes Meinhardt / Saskia Wirth



Check-In:

Wie sind Ihre
Erfahrungen
mit KI?

***Wie können wir KI nutzen,
um den Leaving Care Prozess
zu verbessern?***

Social Worker



What my friends think I do.



What my mom thinks I do.



What society thinks I do.



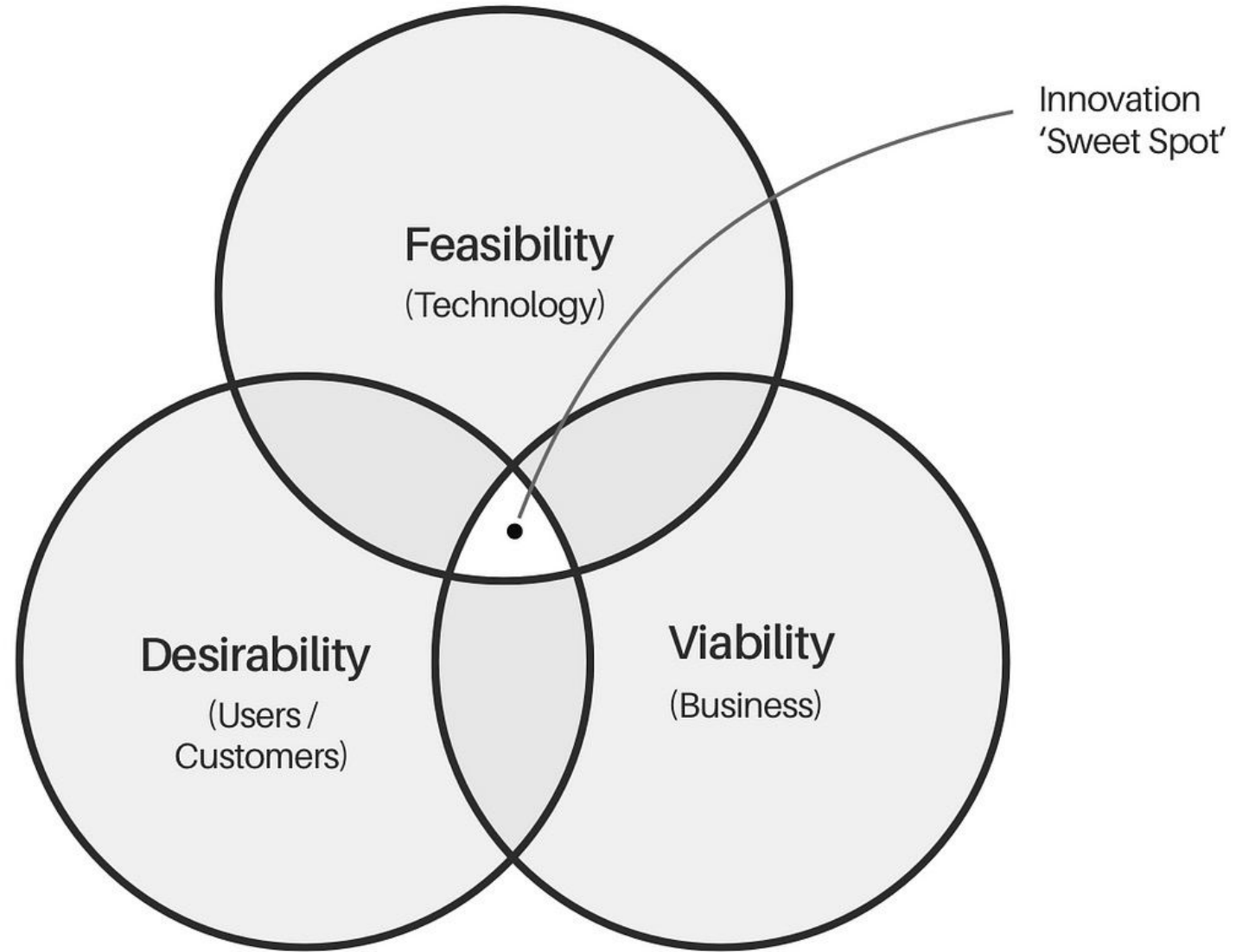
What my clients think I do.



What I think I do.



What I actually do.

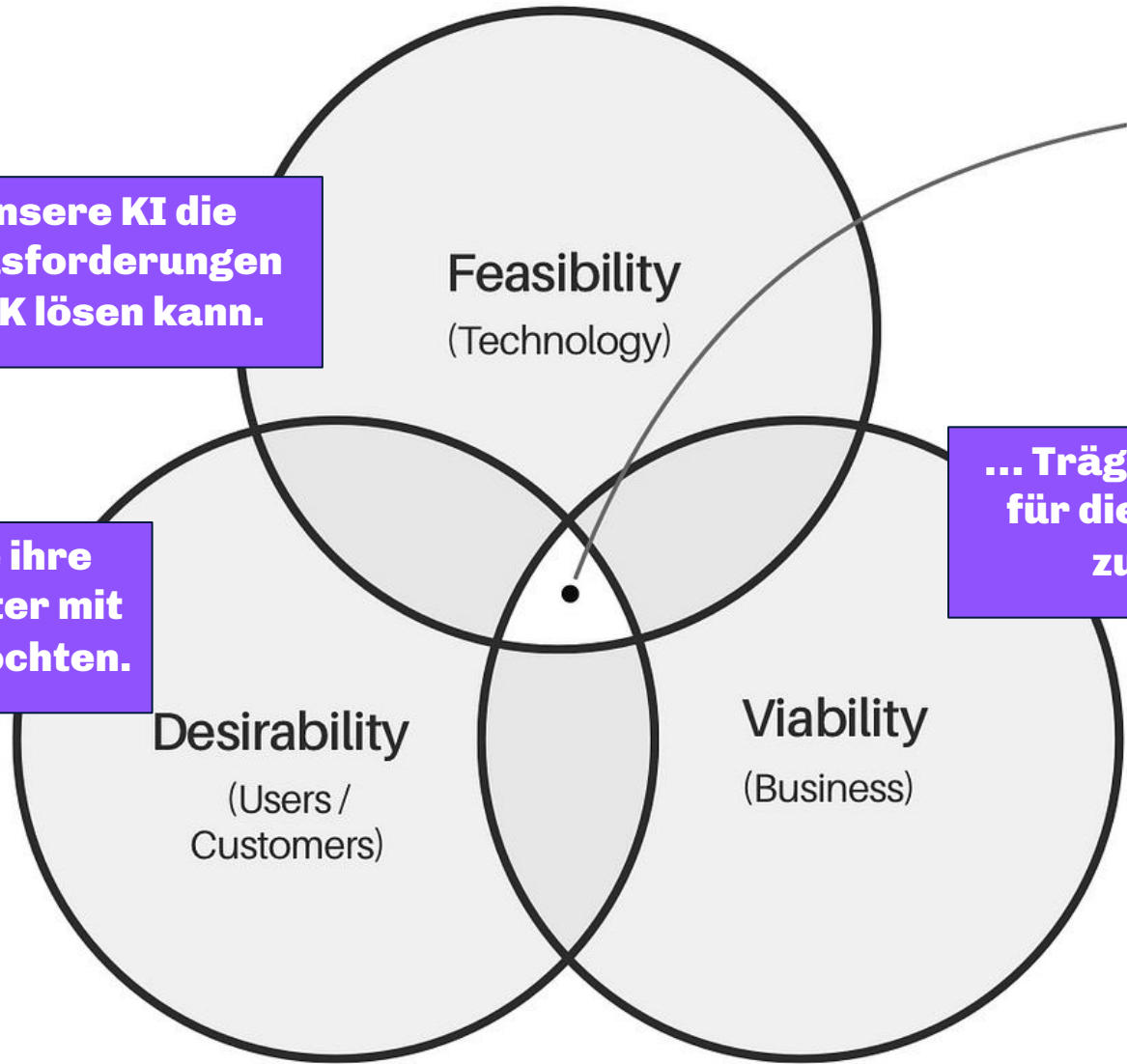


Wir glauben dass ...

... unsere KI die Herausforderungen von FK lösen kann.

... Fachkräfte ihre Arbeit effizienter mit KI gestalten möchten.

... Träger bereit sind für diesen Service zu zahlen.



Innovation
'Sweet Spot'

Aktueller Stand

- erste Variante seit Juli 2023 nutzbar
- liefert Quellenangabe
- laufende Tests mit Pilotgruppe
- Anmeldungen von Beta-Nutzer*innen

LeavingCare.AI
HILFT ZU HELFEN

VORTEILE FALLBEISPIELE FAQ

Schnellsuche
Formulierungshilfen
Übersetzen in leichte Sprache
Fallberatung

Wähle die relevanten Parameter aus dem Menü aus, um passgenaue Ergebnisse zu erhalten. Achte darauf, keine personenbezogenen Daten anzugeben!

Careleaving Status

in Wohngruppe

Alter

unter 16

Finanzielle Situation

Jobcenter

Stadt / Kommune

—

Beschreibung des Anliegens oder Problems

Antwort erhalten

Durch die Verwendung dieses Angebots stimmst du unseren Nutzungsbedingungen und Richtlinien sowie den Nutzungsbedingungen und Richtlinien von OpenAI zu.

Was kann LeavingCare.AI für dich tun?

Komplizierte Fragen durch KI klären lassen – mehr Zeit fürs Miteinander schaffen

Fachlich korrekte Behördenkommunikation

Formuliere deine Anliegen noch schneller und präziser als bisher.

Sozialgesetzbücher in leichter Sprache

Übersetze komplizierte Inhalte in verständliche Sprache.

Interdisziplinäre Fallberatung

KI-basierte Perspektiven anderer Fachbereiche auf deine individuellen Herausforderungen.

Schnellsuche mit Quellenangaben

KI-basierte Wissensdatenbank für Antworten auf individuelle Herausforderungen.

stetig wachsende Wissensdatenbank

Regelmäßige Aktualisierung und Erweiterung der Inhalte.

Live-Test

Buchen Sie einen Termin bei Hannes, um die Anwendung selbst zu testen!

